

Valetudo skyrunning s.p.

 **Scuola di Skyrunning**

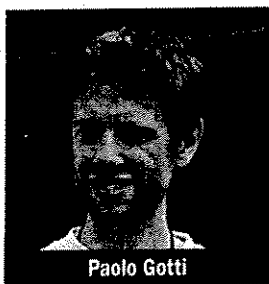
L'ECO DI BERGAMO

SPORT 46 MARTEDÌ 5 GIUGNO 2007

Skyrace, Gotti e Baronchelli vincono sul Monte Guglielmo

CAREGNO (BS) Dominio bergamasco con vittoria di Paolo Gotti e Pierangela Baronchelli del Valetudo Skyrunning San Pellegrino alla 7ª skyrace del Monte Guglielmo (la maestosa montagna che svetta sulla sponda bresciana del Lago di Iseo e la Valtrompia), dove è andato in onda il «Cir de le malghe Memorial Rizzini Giuseppe e Caterina», con percorso sulla distanza dei 21 chilometri della mezza maratona e 2000 metri di dislivello. 176 i concorrenti al via.

Due vittorie orobiche dunque in questa competizione nella quale hanno gareggiato sul medesimo percorso uomini e donne. Non ha avuto storia la gara di Paolo Gotti, nel senso che l'orobico



Paolo Gotti

non ha praticamente avuto rivali. È partito fortissimo, ha premuto l'acceleratore ed innestato il turbo non appena l'erta è cominciata a farsi ripida, ha lasciato tutti alle spalle arrivando a scollinare in solitudine ai piedi della statua del Redentore. Quindi giù a rotta di collo verso il traguardo che ha tagliato in solitudine dopo 1h37'23" di corsa.

Non è comunque che non abbia dovuto difendersi da insidie. Infatti tra gli altri ha tentato di attaccarlo, peraltro non riuscendo ad avvicinarlo, il brescia-

no Alessandro Rambaldini che è pur qualcuno nello skyrace, che si è classificato secondo con l'esatto di distacco. A competere il podio ed il successo bergamasco Michele Semperboni, staccato dal secondo di 15". Nella top ten di classifica si evidenzia ancora il settimo posto di Tiziano Gotti sempre del Valetudo.

Scorrendo, a seguire, la classifica che era unica per uomini e donne, al ventiduesimo posto si trova Pierangela Baronchelli, prima donna classificata. La seriana è atleta di punta del

Valetudo. La gara di Pierangela è stata parallela, nello svolgimento, a quella di Paolo Gotti, e non ha avuto rivali: è balzata perentoriamente al

comando della pattuglia femminile, ha condotto autorevolmente la skyrace accumulando vantaggio metro dopo metro, è transitata in solitudine sulla vetta della montagna ed ancora in solitudine ha tagliato il traguardo bloccando i cronometri a 1h56'19".

È stata la terza vittoria stagionale per la Baronchelli che ha già conquistato il titolo di campionessa italiana 2007. A completare il podio femminile altre due bergamasche: Elena Sala dell'Altitude ed Elisa Felter Pelliccioli di Nembro.

S. T.

VALETUDO

Prodotti cosmetici
via Ghiaie, 6
Presezzo -Bg-
tel. 035/461634

TECNO ESPANS SMC

JNNOCENTJ MASSIMO

Impianti Idrotermosanitari
Ghiaie di Bonate Sopra
035/4997067

NB GROUP

Carpenteria metallica
Mozzo -Bg-
Tel. 035/616891

Arrigoni pulizie

Palazzo Bg
Tel. 035/551176